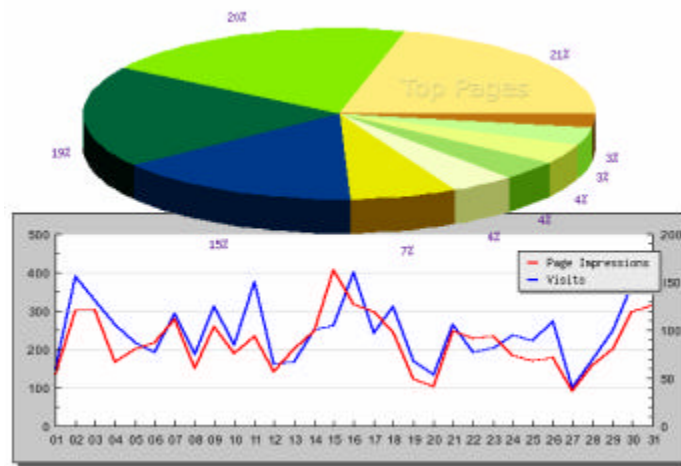


Bedienungsanleitung

Erweiterte Webstatistik



1. Grundinformationen

Webkoordinatoren haben mehrfach Statistikdaten gewünscht, die anzeigen, wie oft Veranstaltungen, Berichte, Kurzseiten, oder Kleinanzeigen besucht werden. Mit dem neuen Statistikmodul kann kirchenweb.ch ihnen diesen Wunsch erfüllen.

Das Ziel dieser Auswertungsmöglichkeiten ist die interne Bereitstellung von Zugriffsdaten.

Diese Daten können die Grundlagen liefern, um eventuelle Veränderungen anzugehen:

- Ist die Kurzseite richtig platziert?
- Ist die Information zu finden, ist sie richtig verlinkt?
- Ist der Bericht, die Information wichtig – für die Macher und für die Benutzer?
- Welche weiteren Konsequenzen ergeben sich aus den festgestellten Zugriffsdaten?

Funktion

Beim Betrachten eines Elements (Veranstaltungen, Berichte, Kurzseiten, Kleinanzeigen) wird dieser Zugriff im Hintergrund gespeichert. Dies geschieht auch für die Einstiegsseite und die Bereiche (falls solche vorliegen). So kann nachträglich für jedes einzelne Element herausgelesen werden, wann wie viele Benutzer diese Information aufgerufen haben.

Erweiterte Statistik

Die Webstatistik existiert in zwei Versionen: der Grundversion und der erweiterten Version. Diese Anleitung bezieht sich auf die erweiterte Version.

2. Intern angezeigte Informationen

Im Loginbereich, Menü „meine Inhalte“, gibt es den Link „Webstatistik“. Über diesen Link gelangt man zur Übersichtsseite.

Darstellung aller Benutzer ausser Benutzerstufe „admin“

Die Benutzerin, der Benutzer sieht eine Liste mit den 20 meist besuchten Elementen (der letzten 7 Tage), die ihr bzw. ihm gehören.

Es können keine Statistikdaten von Seiten anderer Benutzer betrachtet werden.

Die Top-Liste zeigt von jedem Element den Seitentyp den Titel und das Datum.

Ihre 20 meist besuchten Seiten

		Besuche 365 30 7* Heute				Trend	Typ	Titel	Datum	
		230	230	53	7	0	-40%	bericht	Unsere Konfirmanden	14.05.2007
		103	103	44	6	0	-43%	bericht	Kirchenpfleger gesucht	21.05.2007
		240	240	40	6	0	-37%	kurz-seite	5 Pfarrkreise	23.12.2006
		32	32	26	5	1	-20%	bericht	Editorial Juni-Kirchenbote	01.06.2007
		129	129	23	4	0	-20%	kurz-seite	Familienfreundlicher Gottesdienst	08.03.2007
		68	68	10	4	0	60%	kurz-seite	Evangelische Allianz	04.05.2006
		75	75	17	3	0	-20%	kurz-seite	Pfarrkreis 5 Oberwiesen	26.04.2006
		74	74	15	3	0	9%	kurz-seite	Gemeindereise nach Talze	22.02.2007
		90	90	14	3	0	0%	kurz-seite	Alphaive Kurse	27.09.2006
		92	92	10	3	0	20%	kurz-seite	Pfarrkreis 2 Ergaten-Talbach	10.10.2006

Das Spezielle dieser Aufstellung ist die Darstellung der verschiedenen Elemente (Veranstaltung, Bericht, ...) in einer einzigen Liste. Mit dem Anklicken des Zeitaumes (365 / 30 / 7) können die Ranglisten des Jahres, des Monats, der Woche angesehen werden. Für jedes Element kann eine genauere Statistik angezeigt werden mit dem Klick auf das kleine Bild (rot/blaueres Säulendiagramm) links in der entsprechenden Zeile. Ein neues Fenster öffnet sich und zeigt eine individuelle Statistik über dieses Element. Diese Funktion ist auch in „meine Inhalte“ > Veranstaltungen, Kurzseiten, Kleinanzeigen und Berichte zu finden.

Darstellung für die Benutzerstufe „admin“

Personen mit der Benutzerstufe „admin“ sieht eine Liste mit den 40 meist besuchten Elementen (der letzten 7 Tage) von allen Benutzern. Es folgen Angaben über die ganze Homepage:

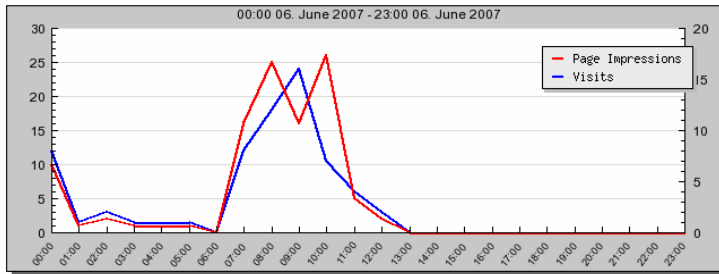
Zusammenfassung

1 Besucher online jetzt
 65 Seitenabrufe von Heute
 463 Seitenabrufe diese Woche
 1272 Seitenabrufe diesen Monat
 15375 Seitenabrufe dieses Jahr
 44 Besucher von Heute
 261 Besucher dieser Woche
 812 Besucher diesen Monat
 9513 Besucher dieses Jahr
 1.28 Durchschnittliche Klickpfad-Länge (heute)
 2.1 Durchschnittliche Klickpfad-Länge (total)

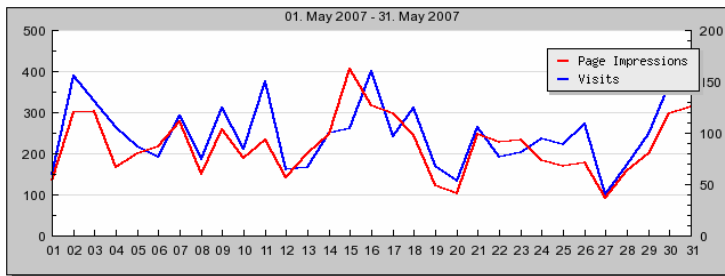
Seitenabrufe: Anzahl der einzelnen abgerufenen Seiten
 Besucher: Einzelner Besuch der Homepage, unabhängig davon, wieviele Seiten die Besucherin, der Besucher angeschaut hat
 Klickpfad-Länge: Wieviele Seiten werden durchschnittlich bei einem Besuch angesehen?

Dann folgen diverse grafische Diagramme. Die Zugriffs-Diagramm von heute, dem aktuellen und letzten Monat und dem aktuellen Jahr geben Aufschluss über die Entwicklung der Besucherzahlen. Die weiteren Grafiken geben Aufschluss über Betriebssysteme und Browserversionen der Besucher.

Domain Zugriff-Diagramm von Heute

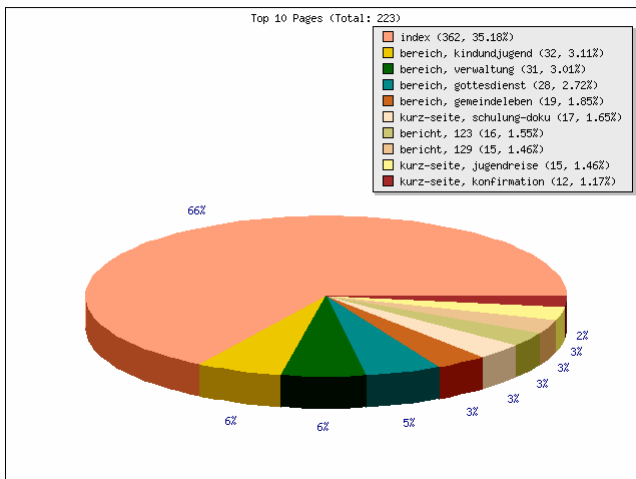


Domain Zugriff-Diagramm des letzten Monats

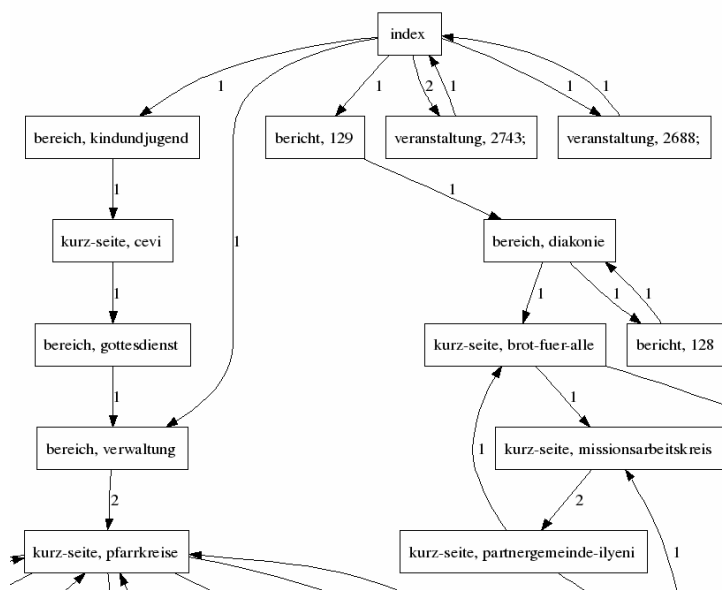


Das folgende Diagramm zeigt die zehn meistbesuchten Seiten insgesamt (Bereiche und Frontseite werden in der Top-40-Liste nicht angezeigt).

Domain Top 10 liste von diesem Monat



Die Anzeige des Klickpfades zeigt, wie sich Besucherinnen und Besucher auf der Homepage bewegen.



3. Öffentlich angezeigte Informationen

Bei den öffentlichen Seiten wird in der Fusszeile die Anzahl der „Besuche heute“ und „Monat“ angezeigt. Monat bezieht sich dabei auf die vergangenen 30 Tage, nicht auf den aktuellen Kalendermonat. Bei ganz niedrigen Zahlen werden entweder „heute“ oder „Monat“ oder beide ausgeblendet.

Weiter werden (auf Wunsch) auf der Frontseite die Angaben für Besuche online, „Besuche heute“, „Besuche Monat“ und „Besuche Jahr“ angezeigt. Monat bedeutet dabei „die vergangenen 30 Tage“ und Jahr „die vergangenen 365 Tage“. Gezählt werden Seitenabrufe. Je nach Zusammensetzung der Zahlen werden nicht immer alle angezeigt (z.B. das Jahr nicht mehr, wenn die Zahl 10'000 übersteigt).

4. Fazit

Der grosse Nutzen dieses Moduls liegt auf zwei Ebenen:

Für den Webkoordinator werden Daten zur Verfügung gestellt, welche

- für die Hauptnavigation Veränderungspotenzial aufzeigen kann
- zeigt, welche Berichte besonders beliebt sind (ähnliche Berichte sollten gefördert werden)
- für die Verantwortlichen Fakten liefern

Für alle Benutzer werden Daten zur Verfügung gestellt, welche ...

- Informationen besser verlinkt werden sollten, um die Erreichbarkeit sicherzustellen
- aufzeigen, welche Berichte ins Archiv gestellt werden sollten (Enddatum für Publikation auf vergangenes Datum), weil der Zugriff nahe bei Null liegt